



STADTHAEUSER 1A
BRAUN IMMOBILIEN

Leben in der Görlitzer Südstadt



Schöne, sanierte Altbauwohnungen mit Balkone und Wohnbäder

REICHERSTRASSE 26 – GÖRLITZ SÜDSTADT



STADTHAEUSER 1A

BRAUN IMMOBILIEN

DIE WOHNUNGEN:

DER STANDORT:

Der wohl größte Schatz der Europastadt Görlitz / Zgorzelec ist ihr architektonischer Reichtum. Allein in Görlitz sind fast 4.000 Baudenkmale aus 500 Jahren europäischer Baugeschichte erlebbar. Größtenteils aufwändig saniert, finden sich hier Bauten der verschiedensten Epochen - von der Gotik, über die Renaissance bis zur Gründerzeit und dem Jugendstil. Professor Gottfried Kiesow † Präsident der Deutschen Stiftung Denkmalschutz, bezeichnete Görlitz als die schönste Stadt Deutschlands. Görlitz ist mit den europäischen Metropolen Berlin, Prag, Leipzig, Dresden, Breslau und Krakau direkt verbunden. Der Flughafen von Dresden befindet sich in ca. 100 km Entfernung.

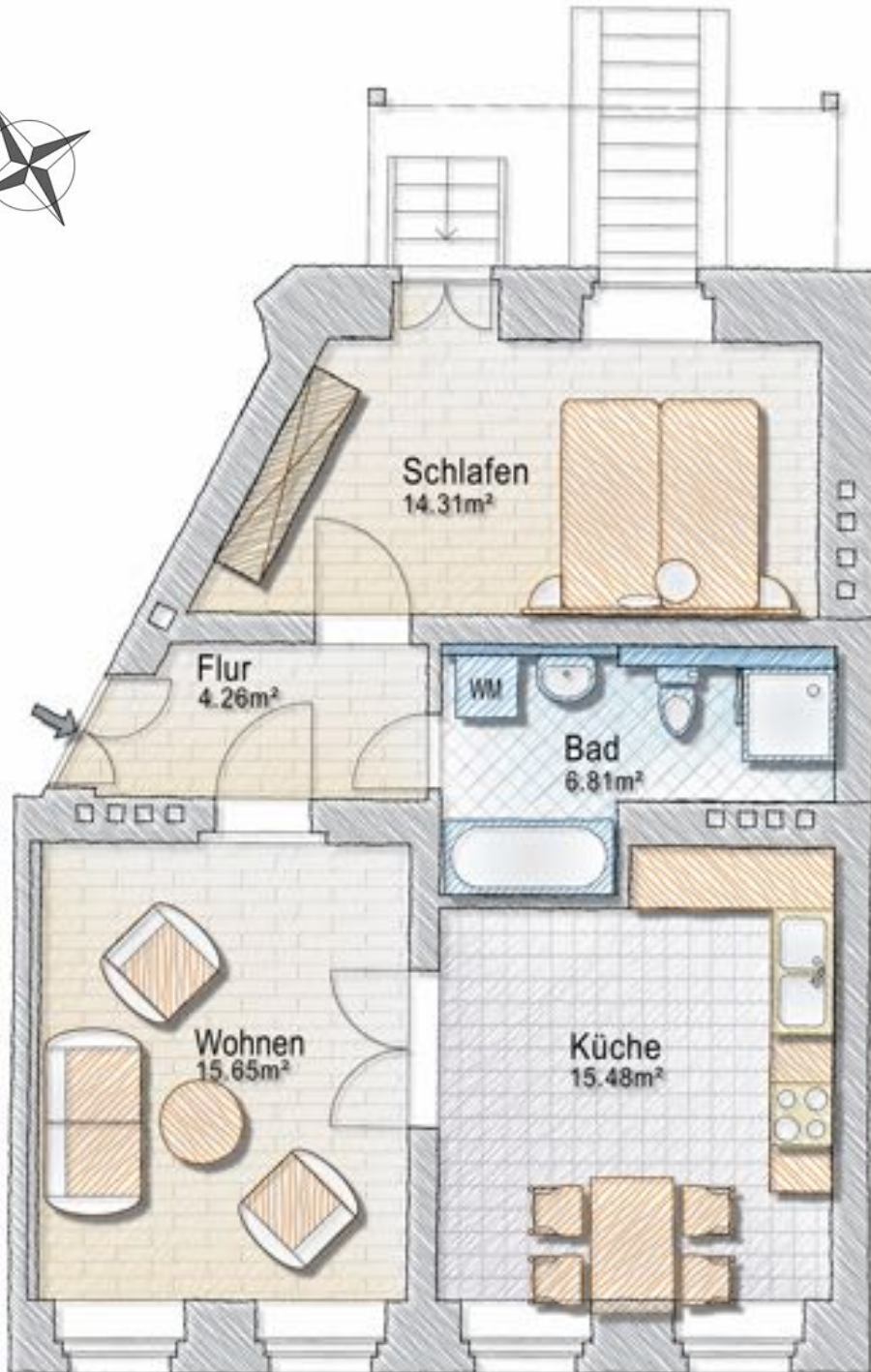
DIE LAGE:

Die bevorzugte Wohnlage ist in der Görlitzer Südstadt gegenüber der Melanchthonschule (Grund und Mittelschule) unweit der Eiswiese (Sportplatz) zwischen Biesnitz und Rauschwalde. Die Anlage weist eine sehr gute Infrastruktur auf (Einkaufsmöglichkeiten, Ärzte, Apotheken und ÖPNV) befindet sich in der Nähe.



STADTHAEUSER 1A

BRAUN IMMOBILIEN

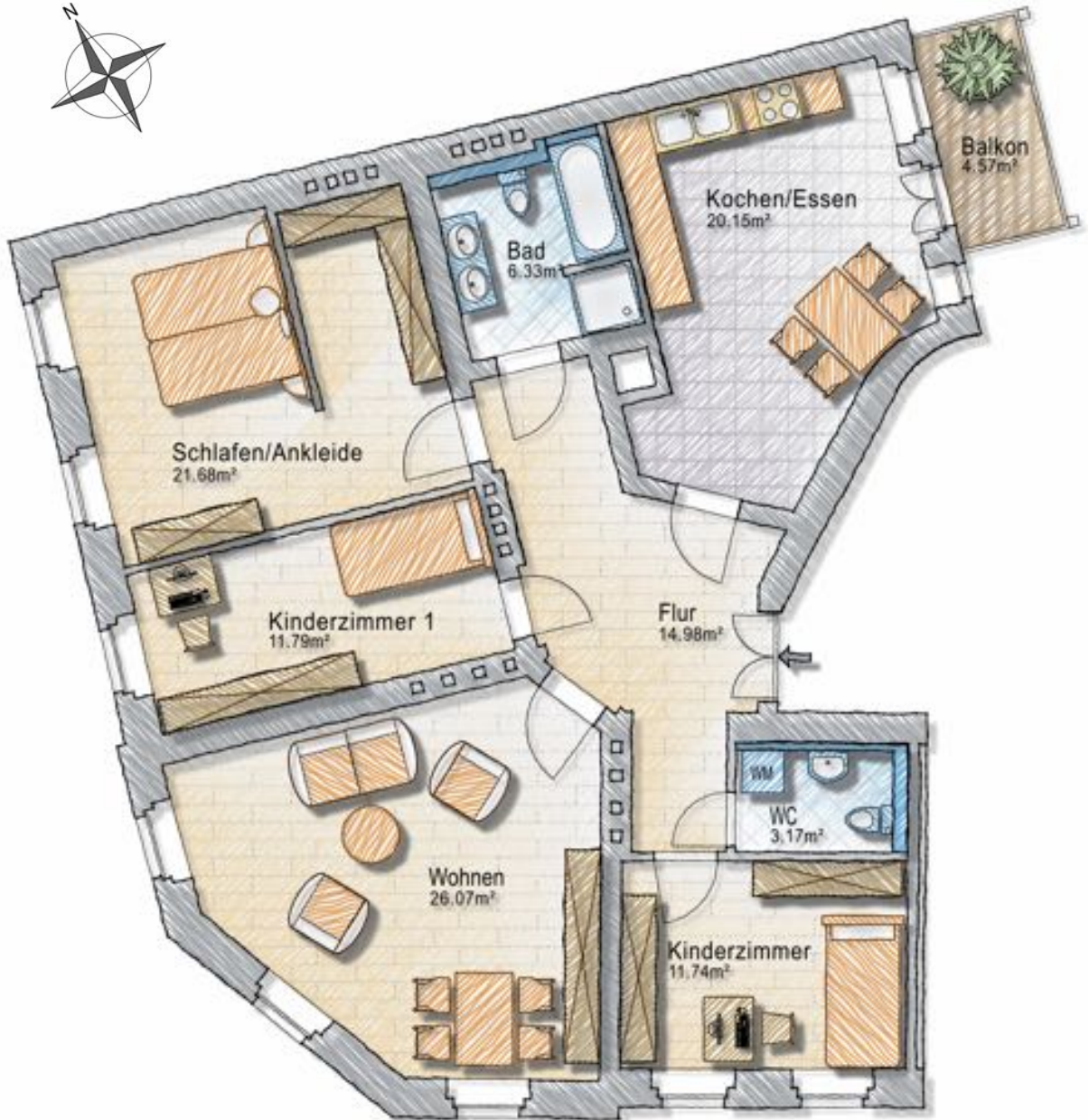


WE I 2-Raum-Wohnung EG
mit Gartenanteil Wohnfläche 56,51 m²



STADTHAEUSER 1A

BRAUN IMMOBILIEN

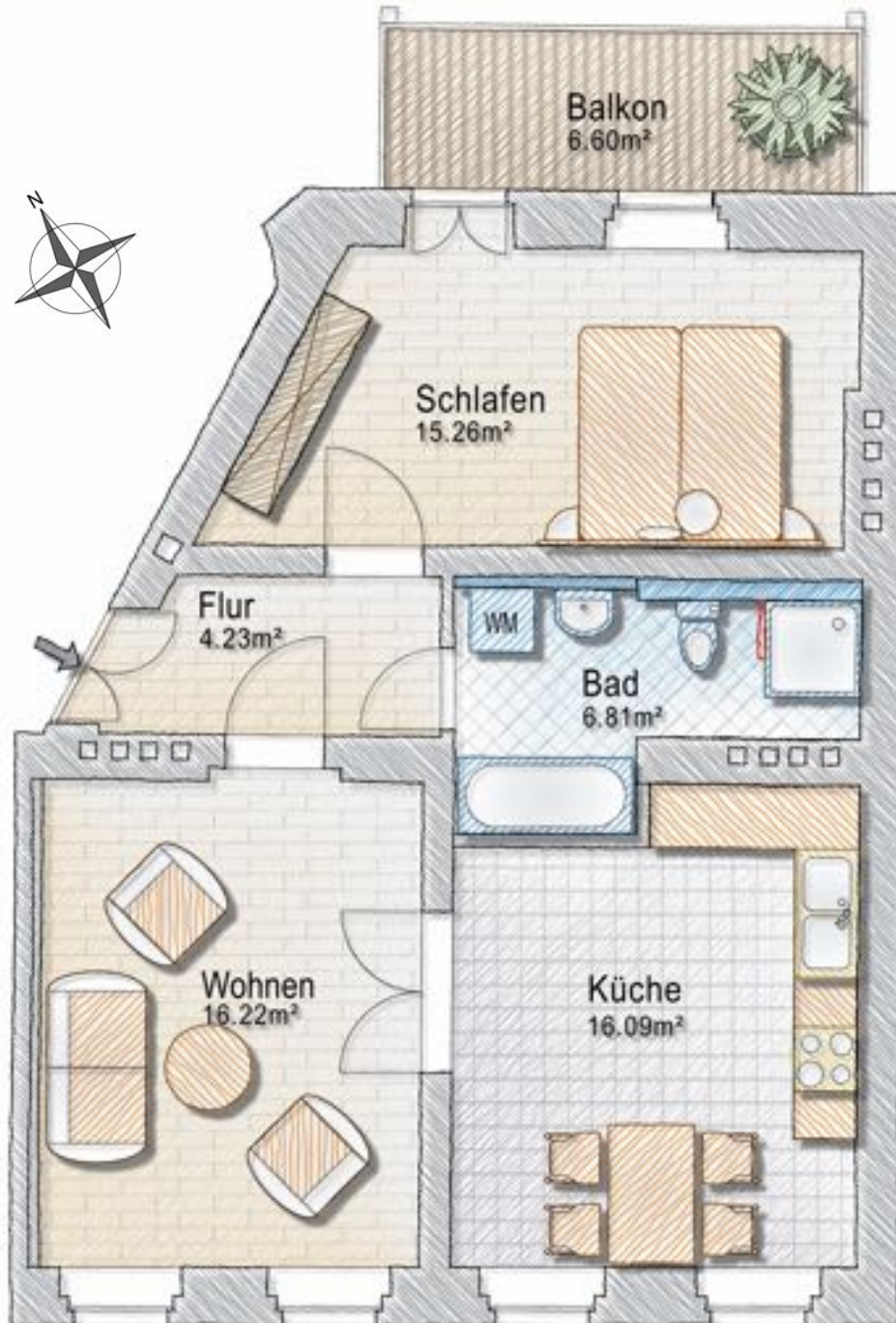


WE 2 4-Raum-Wohnung I.OG mit Ankleide 2 Bäder
große Wohnküche mit Balkon Wohnfläche 118,19 m²



STADTHAEUSER 1A

BRAUN IMMOBILIEN

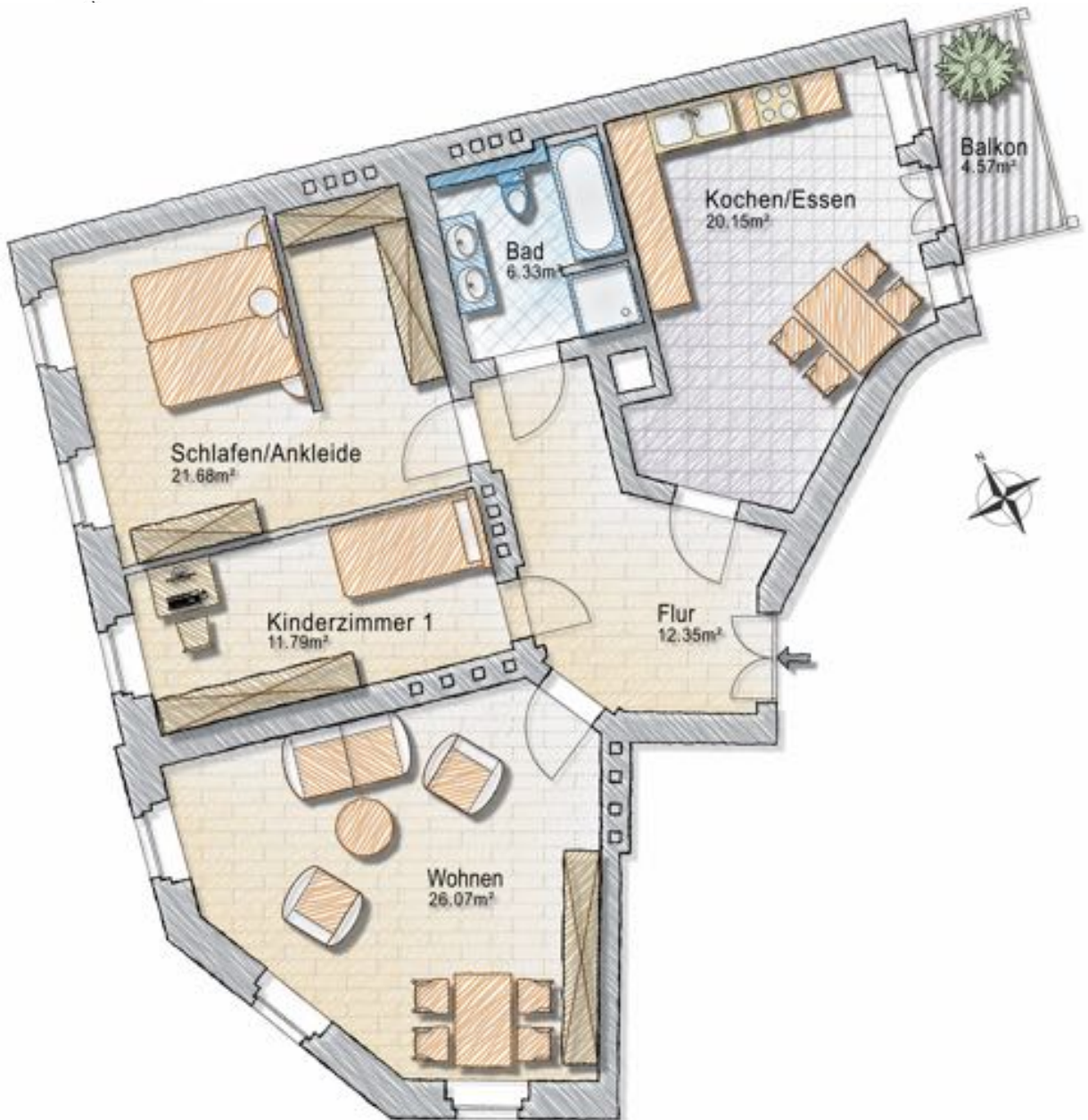


WE 3 2-Raum-Wohnung I. OG
mit Balkon Wohnfläche 61,91 m²



STADTHAEUSER 1A

BRAUN IMMOBILIEN

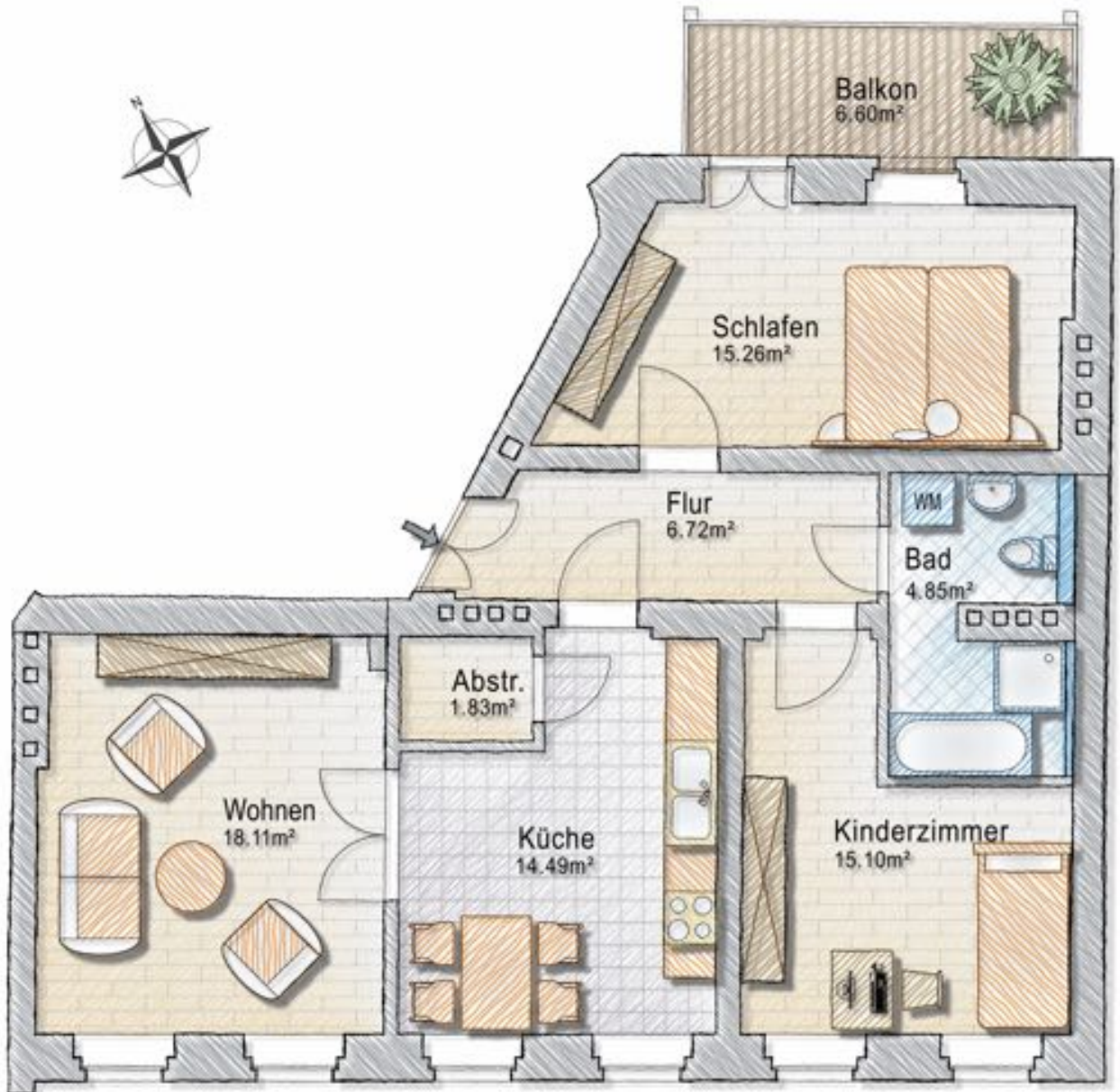


WE 4 3-Raum-Wohnung 2.OG mit Ankleide Bad mit Wanne
Dusche große Wohnküche mit Balkon Wohnfläche 100,66 m²



STADTHAEUSER 1A

BRAUN IMMOBILIEN

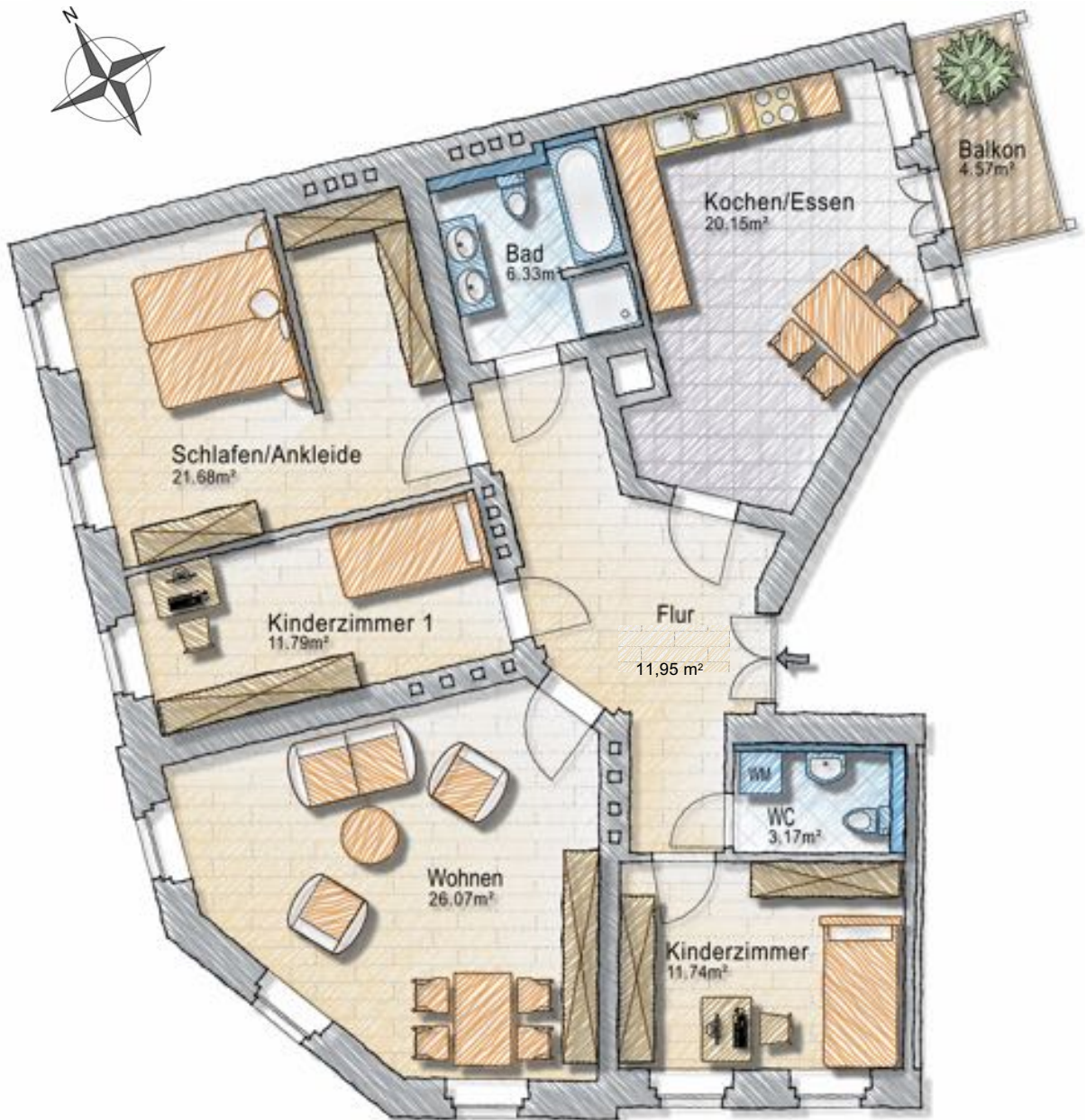


WE 5 3-Raum-Wohnung 2. OG mit Balkon
Wohnküche Abstellraum Wohnfläche 79,66 m²



STADTHAEUSER 1A

BRAUN IMMOBILIEN

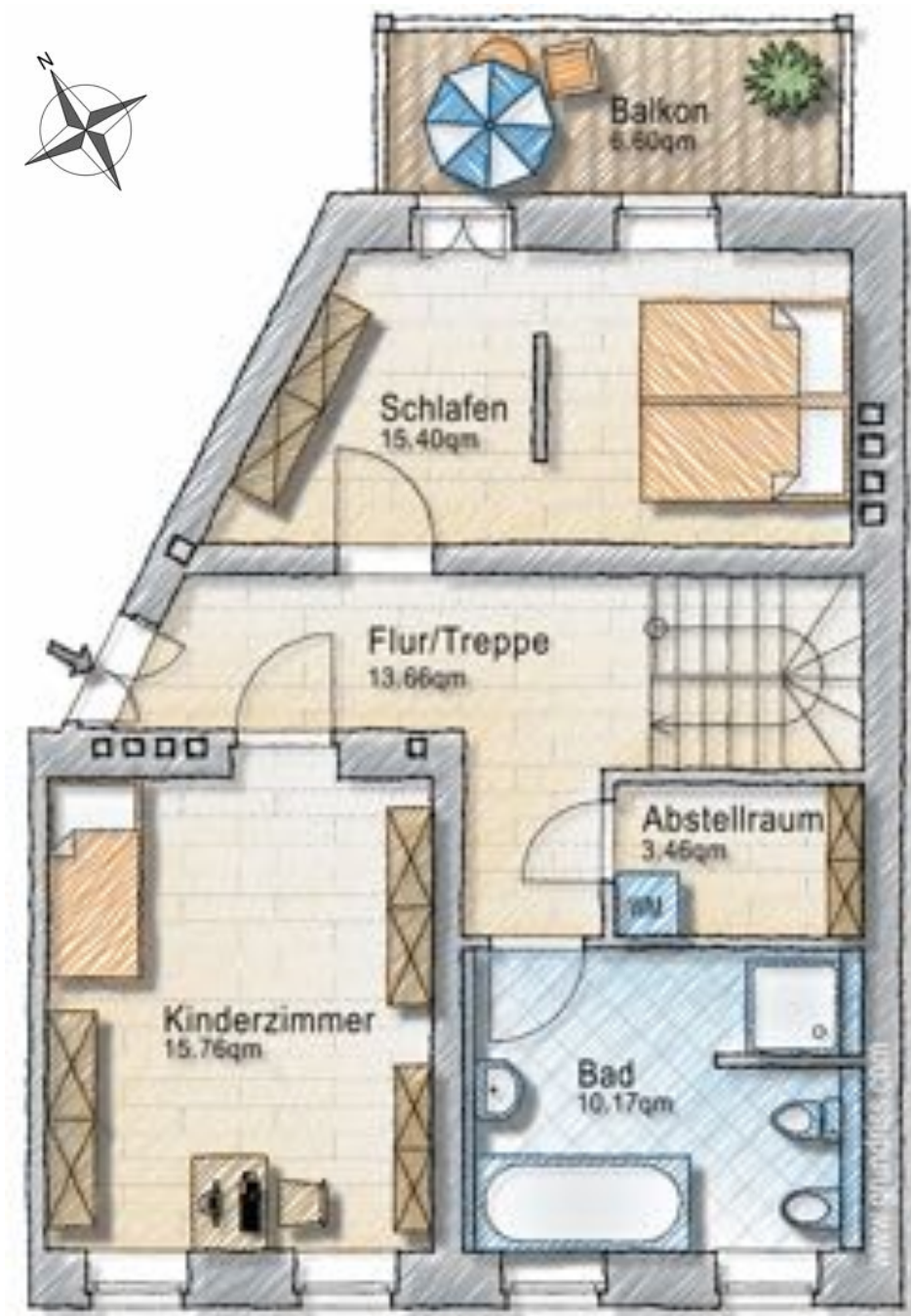


WE 6 4-Raum-Wohnung 3.OG mit Ankleide 2 Bäder
große Wohnküche mit Balkon Wohnfläche 115,19 m²



STADTHAEUSER 1A

BRAUN IMMOBILIEN



WE 8 4-Raum Maisonette-Wohnung 3.OG
Balkon Schlafzimmer mit Ankleide 2 Bäder
separater Abstellraum Wohnfläche 141 m²



STADTHAEUSER 1A

BRAUN IMMOBILIEN



WE 8 4-Raum Maisonette-Wohnung DG
In jedem Raum elektrische Oberlichter u. Klimaanlage
offener Wohn-Küchenbereich Wohnfläche | 41 m²



STADTHAEUSER 1A

BRAUN IMMOBILIEN



Wohnungsbeschreibung:

Erstbezug nach Fertigstellung ab 1. Quartal 2022 und Rücksprache mit dem Bauherren. Die Wohnungen verfügen über großzügige Balkone zur Hofseite. Die durchdachten Grundrisse sorgen für ein einladendes, lichterfülltes Wohnambiente. Als Bodenbeläge dienen in den Wohn- und Schlafräumen pflegeleichter Vinylboden in Holzoptik, während die Bäder mit modernen Fliesen punkten. Weitere Details sind Fußbodenheizung und ein Handtuchheizkörper in den Badzimmern. Die Duschen werden barrierefrei gebaut. Verfügbar sind 2, 3 und 4 Raum Wohnungen von 59 – 118 m². In den Fluren und Bäder und Abstellräumen befinden sich Einbaustrahler. Der begrünte Innenhof ist für die Hausgemeinschaft nutzbar. Es gibt einen Fahrradabstellplatz im Keller.

Highlights:

Helle und lichtdurchflutete Räume bei zweckmäßiger Grundrissgestaltung
Großzügige Balkon- und Terrassenflächen im EG mit Privatgartenanteil
Moderne Gaszentralheizungsanlage mit Fußbodenheizung
Designfloorbelag in Echtholzoptik.
Zeitlose elegante Bäder mit barrierefreien Duschen,
Videosprechanlage
Zentrale Hausbrandmeldeanlage



STADTHAEUSER 1A

BRAUN IMMOBILIEN

DIE WOHNUNGEN:

WE	Lage	RWE	m ²	NKM	NK	WM	Details
WE 1	EG rechts	2-Raum	59,81 m ²	€ 443,--	€ 144,--	€ 587,--	Bad Wanne Dusche, WM Terrassen mit Gartenanteil
WE 2	1.OG links vermietet	4-Raum	118,19 m ²	€ 851,--	€ 307,--	€ 1.158,--	2 Bäder Ankleide Wohnküche Balkon
WE 3	1.OG rechts vermietet	2-Raum	61,94 m ²	€ 458,--	€ 148,--	€ 606,--	Bad Wanne mit Dusche, WM Balkon
WE 4	2.OG links vermietet	3-Raum	100,66 m ²	€ 725,--	€ 241,--	€ 966,--	Bad Wanne mit Dusche, Wohnküche mit Balkon
WE 5	2.OG rechts vermietet	3-Raum	79,66 m ²	€ 589,--	€ 174,--	€ 763,--	Bad Wanne mit Dusche, Wohnküche mit Abstellk. Balkon
WE 6	3.OG links reserviert	4-Raum	115,19 m ²	€ 829,--	€ 276,--	€ 1.105,--	2 Bäder Ankleide Wohnküche Balkon
WE 8	3.OG rechts DG	4-Raum	140,00 m ²	€ 1.008,--	€ 336,--	€ 1.344	2 Bäder Ankleide Wohnküche Balkon, Klima Oberlichte Etl.

Alle projektspezifischen Angaben liefert der Eigentümer der Immobilie. Für die Richtigkeit kann keine Haftung übernommen werden.

ANSPRECHPARTNER:

Jürgen Braun 0172-733 8733 info@stadthaeuser1a.de

STADTHAEUSER1A.de